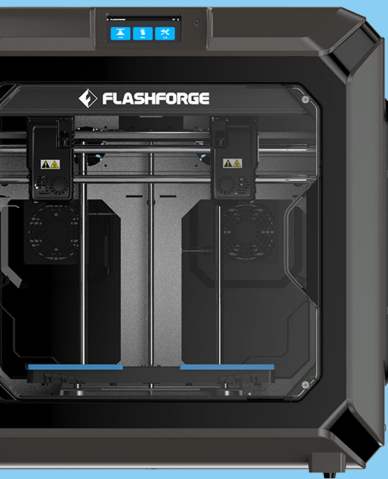




Neotech Co.,Ltd.  
บริษัท นีโอเทค จำกัด  
โครงการ อ.เอส.พี. เฟส 4  
89/7 ต.กิลปพฤกษ์ แขวงคลองบางพราน  
เขตบางบอน กรุงเทพฯ 10150  
Tel : 096-140-0420  
098-448-4676  
www.print3dd.com E-mail : sales@print3dd.com

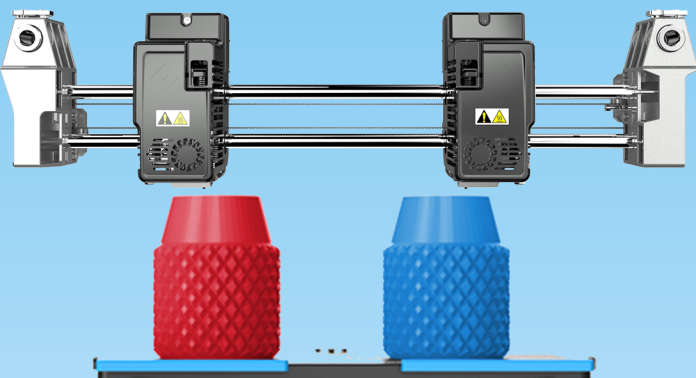
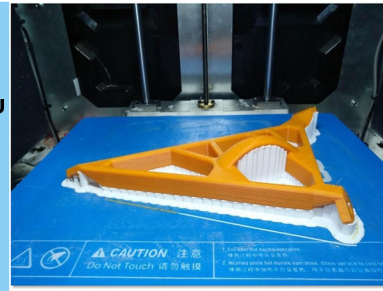


**FLASHFORGE  
3D PRINTER**



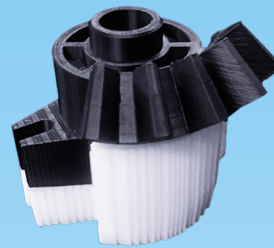
# Creator 3 Pro

1. มีสองหัวฉีด ทำงานอิสระต่อกัน- IDEX พิมพ์สองชิ้นพร้อมกันแบบ Mirror หรือเหมือนกัน พิมพ์สองวัสดุ จิตโมเดล และ Support
2. พิมพ์ได้ใหญ่ 300 x 250 x 200mm ความละเอียด 50µ-400µ
3. หัวฉีด stainless steel ทำอุณหภูมิได้ถึง 320°C รองรับวัสดุ หลากหลาย PLA, ABS, Nylon, Carbon Fiber, PETG, PVA
4. มี Sensor เช็คลิ้นหมด หากหมดจะหยุดพิมพ์ชั่วคราวให้เปลี่ยน ลิ้นม้วนใหม่ช่วยไม่ให้งานเสีย
5. มีระบบ Auto Leveling ช่วยในการปรับฐานพิมพ์
6. ฐานพิมพ์แม่เหล็กแบบFlexible ช่วยให้แกะงานง่ายขึ้น
7. ตัวเครื่องมีฝาปิด มิดชิดทุกด้าน พร้อมพัดลมกรองอากาศ
8. เชื่อมต่อ USB Drive, WiFi, Ethernet
9. สิ้นค้ารับประกัน 1 ปี

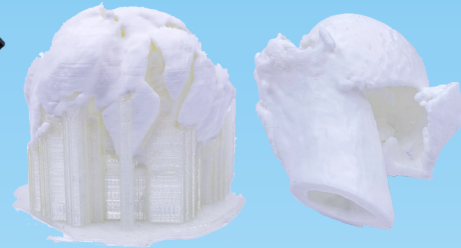


## Independent Extruder (IDEX)

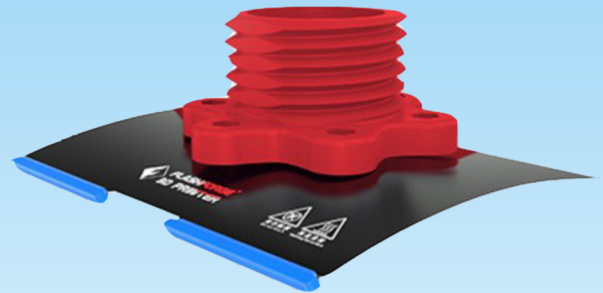
หัวพิมพ์สองหัวแยกอิสระ พิมพ์งาน 2 ชิ้นพร้อมกันได้ ทำให้การพิมพ์ โดยวัสดุละลายได้เช่น PVA, HIPS สามารถทำได้ง่ายขึ้น เร็วขึ้น



ABS + HIPS



PLA + PVA



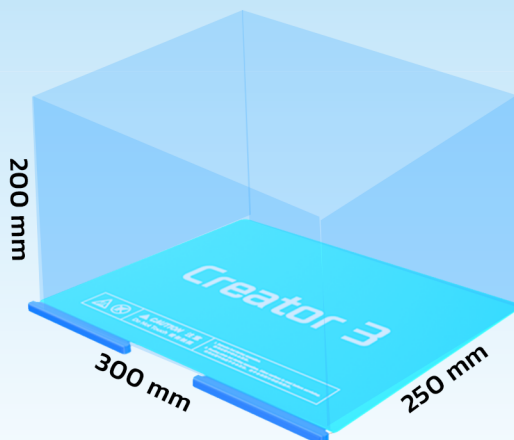
## Removable and Flexible Build Plate

แทนพิมพ์แข็งแรงถอดออกได้ ทำงานง่ายขึ้น สามารถบิดได้ เพื่อให้งานหลุดจากแท่นพิมพ์ได้ง่าย



## Stainless Steel Nozzle

หัวพิมพ์สแตนเลส ให้ความร้อนสูงถึง 320°C ทำให้พิมพ์วัสดุวิศวกรรมเช่น PLA, ABS, PP, PC, PA (nylon), Carbon-fiber และอื่นๆ ได้อย่างดี



## พื้นที่พิมพ์ขนาดใหญ่

พิมพ์ได้ถึงขนาด 300 มม.x250 มม.x200 มม.



## Build-in HD Camera

มีกล้องความละเอียดสูง ไร้ตรวจดูความก้าวหน้าของงานผ่านเน็ตเวิร์ก เมื่อไม่ได้อยู่ที่หน้าเครื่อง



**\*\*สินค้าประกัน 1 ปี มอเตอร์และเมนบอร์ด\*\* ณ ศูนย์บริการเท่านั้น**



Specification			
Manufacturer ผู้ผลิต	FLASHFORGE	Filament ชนิดของพลาสติกที่พิมพ์ได้	PC, PLA, ABS, TPU, PVA, HIPS, PETG, Nylon, etc.
Model name รุ่น	Creator 3 (Creator 3)	Print maximum size ขนาดใหญ่ที่สุดที่พิมพ์ได้	300 x 250 x 200 mm
Number of extruders จำนวนหัวพิมพ์	2 (independent dual head) 2 (แยกอิสระ)	Cooling system ระบบระบายความร้อน	Turbo fan + 2 internal temp. control fans พัดลมเทอร์โบ + พัดลมควบคุมอุณหภูมิ 2 ตัว
Print type ระบบเครื่องพิมพ์	Fused Filament Fabrication(FFF)	Supported data format รูปแบบของไฟล์ที่รองรับ	3MF, STL, OBJ, FPP, BMP, PNG, JPG, JPEG, GX, G, etc.
Extruder Max. Temp. อุณหภูมิสูงสุดหัวพิมพ์	Up to 300 degrees 300 องศา	Resolution ความละเอียดที่พิมพ์ได้	0.05 mm to 0.3 mm 0.05 มม. to 0.3 มม.
platform Max. Temp. อุณหภูมิสูงสุดแท่นพิมพ์	Up to 120 degrees 120 องศา	Head diameter ขนาดหัวพิมพ์	0.4 mm 0.4 มม.
XYZ accuracy ความแม่นยำของตำแหน่ง	X / Y 0.011 mm Z 0.0025 mm แกน Z 0.0025 มม.; แกน XY 0.011 มม.	Print speed ความเร็วในการพิมพ์	10-200 mm / s 10-200 มม./วินาที
XYZ accuracy	X / Y 0.011 mm Z 0.0025 mm	software ซอฟต์แวร์	FlashPrint
body size ขนาดเครื่อง	627 x 485 x 615 mm 627 x 485 x 615 มม.	PC system environment ระบบปฏิบัติการ	OSX, Windows 7, 8 and 10, Linux
Net weight น้ำหนักสุทธิ	40KG 40 กก.	Power supply ระบบไฟฟ้า	ไฟเข้า: 100V-240VAC, 47-63Hz กำลังไฟ: 500W
Body material วัสดุโครงสร้าง	Plastic (Alloy) + Alloy พลาสติกอัลลอย + โลหะอัลลอย	Connectivity การเชื่อมต่อ	WiFi connection, flash memory, Ethernet

### OPTIMIZED FOR A VARIETY OF FILAMENTS



Heated build platform gives you a good range of materials to print with ABS, PLA, Nylon, dissolvable filament and etc.  
สามารถใช้เส้นพลาสติกได้หลากหลายชนิดเช่น ABS, PLA, Nylon, HIPS, PETG, Flex, Wood เส้นละลายน้ำ/น้ำมัน และอื่น ๆ  
สามารถใช้กับเส้นพลาสติกยี่ห้ออื่นได้

**PRINT 3DD** Neotech Co.,Ltd.  
บริษัท นิโธเทค จำกัด  
โครงการ อ.เอส.พี. เฟส 4  
89/7 ต.กิลปพฤกษ์ แขวงคลองบางพราน  
เขตบางบอน กรุงเทพฯ 10150  
Tel : 096-140-0420  
098-448-4676  
E-mail : sales@print3dd.com  
www.print3dd.com

**FLASHFORGE**  
**3D PRINTER**