



Neotech Co.,Ltd.
บริษัท นีโอเทค จำกัด
โครงการ เจ.เอส.พี. เฟส4
89/7 ถ.กัลปพฤกษ์ แขวงคลองบางพราน
เขตบางบอน กรุงเทพฯ 10150
Tel : 096-140-0420
098-448-4676
E-mail : Sales@print3dd.com



SHINING 3D

EinScan Pro 2X V2





EinScan Pro 2X V2 เป็นเครื่องสแกน 3 มิติแบบพกพารุ่นใหม่
ที่ผสมผสานเทคโนโลยีล่าสุดตามคำติชมจากผู้ใช้หลายพันรายและ
ข้อมูลการวิจัยของทีม R&D ของ SHINING 3D ด้วยความเร็วและความแม่นยำ
ที่เพิ่มขึ้น เครื่องสแกนแบบพกพาและอเนกประสงค์นี้จะช่วย
ปรับปรุงประสิทธิภาพของการสแกนโมเดล 3 มิติคุณภาพสูงได้อย่างมาก

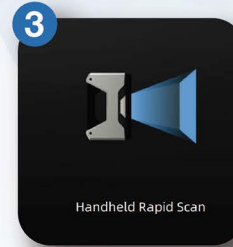
รูปแบบการสแกนและการจัดตำแหน่งที่หลากหลาย

โหมดการสแกนที่ใช้ได้ ได้แก่ Handheld Rapid Scan, Handheld HD Scan และ Fixed Scan

โดยใช้หรือไม่ใช้Turntable นอกจากนี้ยังมีโหมดการจัดตำแหน่งหลายรูปแบบ

เช่น การจัดตำแหน่งคุณลักษณะของชิ้นงาน (Feature Alignment) การจัดตำแหน่งด้วยจุดเครื่องหมาย (Marker Alignment)

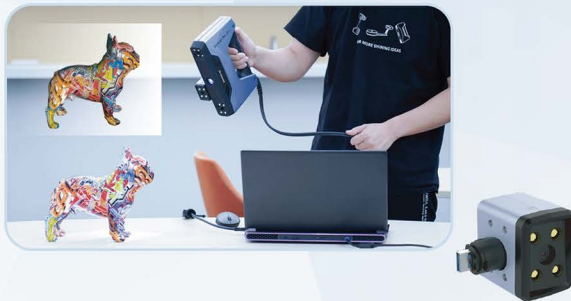
การจัดตำแหน่งพื้นผิวชิ้นงาน (Texture Alignment) การจัดตำแหน่งเครื่องหมายเข้ารหัสของTurntable (Turntable Coded Target)



การออกแบบโมดูลาร์ สแกนวัตถุทุกขนาดได้ง่ายดาย

EinScan Pro 2X V2 สามารถจับภาพวัตถุทุกขนาดได้อย่างง่ายดาย ไม่ว่าคุณจะต้องการสแกนประตูรถยนต์ หรือรายละเอียดที่ซับซ้อนของส่วนประกอบทางอุตสาหกรรมขนาดเล็ก EinScan Pro 2X V2 ให้ความแม่นยำและประสิทธิภาพที่ไม่มีใครเทียบได้สำหรับการใช้งานที่หลากหลาย

Color Module และ Industrial Pack เป็นส่วนเสริมเสริมสำหรับ EinScan Pro 2X V2 ซึ่งมอบประสบการณ์การสแกนที่ยอดเยี่ยมและการประยุกต์ใช้งานที่หลากหลาย



Color Pack

อุปกรณ์ที่จะช่วยให้ EinScan Pro 2X V2 ของคุณนั้น สามารถสแกนสีของชิ้นงานแบบเต็มรูปแบบพร้อมรูปทรงของชิ้นงานไปพร้อมๆกัน



Texture Mapper Lite

ดาวน์โหลดซอฟต์แวร์ Texture Mapper Lite ฟรีเพื่อรวมข้อมูลที่สแกนและPhotogramtryโดยใช้ภาพถ่ายจากกล้องดิจิทัล และสร้างโมเดล 3 มิติพร้อมพื้นผิวเสมือนจริง



Industrial Pack

มาพร้อมขาตั้งกล้องและโต๊ะหมุน เพื่อการสแกนงานที่นิ่งและแม่นยำมากขึ้น



EXScan Pro:

ซอฟต์แวร์ที่ทรงพลังและใช้งานง่าย

Fixed Scanning

- ✓ One-click Scan
- ✓ Background Cutting
- ✓ Real-time Marker Recognition

Handheld Scanning

- ✓ Auto Cutting Plane
- ✓ Marker/ Point Cloud Editing
- ✓ Flexible Point Distance
- ✓ Scan Rewind
- ✓ Data quality indicator

User-Friendly Post-Processing

- ✓ Hole-filling
- ✓ Mirror
- ✓ Scale
- ✓ Object Mover
- ✓ Quick Alignment
- ✓ Marker/ Point Cloud / Mesh measurement
- ✓ Multiple Data Display types
- ✓ Model Display

Overall

- ✓ Texture Mapper Lite
- ✓ Free Shining3D digital cloud space
- ✓ Supports 3Dconnexion SpaceMouse



การบูรณาการที่ไร้รอยต่อ ด้วยแพลตฟอร์มซอฟต์แวร์ที่หลากหลาย

ปัจจุบัน ซอฟต์แวร์ EXScan Pro ทำงานร่วมกับแอปพลิเคชันบุคคลที่สามหารายการได้อย่างราบรื่น: Geomagic ControlX, Geomagic DesignX, Geomagic Essentials, QuickSurface และ VeriSurf การผสมผสานนี้ช่วยเพิ่มความสะดวกในการประมวลผลข้อมูลครั้งต่อไปของคุณ



การประยุกต์ใช้งานที่หลากหลาย



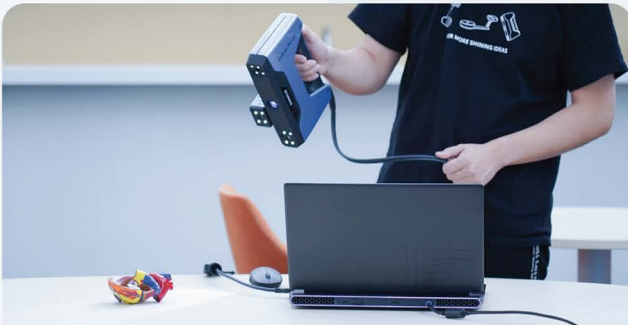
Reverse Engineering

EinScan Pro 2X V2 สามารถสแกนด้วยความแม่นยำสูงในโหมดคงที่ โดยมีความแม่นยำในการถ่ายภาพครั้งเดียวสูงถึง 0.04 มม. ข้อมูลคุณภาพสูงทำให้ Reverse Engineering เป็นเรื่องง่าย



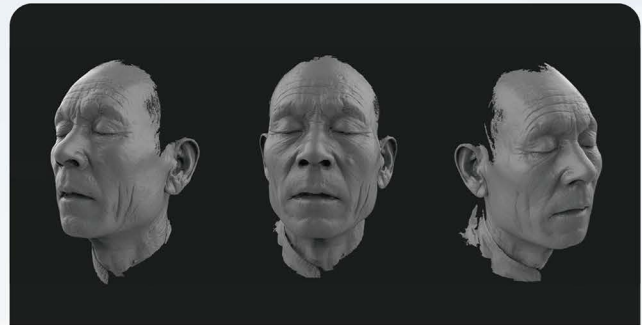
Art & Heritage

EinScan Pro 2X V2 สามารถช่วยให้คุณแปลงสิ่งประดิษฐ์ประติมากรรม และงานศิลปะในรูปแบบดิจิทัลได้อย่างง่ายดาย ด้วยโปรแกรมเสริม Color Pack คุณจะได้รับโมเดล 3 มิติที่เหมือนจริงและสมจริง พร้อมด้วยรายละเอียดที่สมบูรณ์



Education & Research

ไม่ว่าคุณจะต้องการสแกนแบบจำลองทางกายวิภาค ทำงานในโครงการ DIY หรือสำรวจโลกของไดโนเสาร์ยุคจูราสสิก EinScan Pro 2X V2 ก็พร้อมที่จะช่วยเหลือคุณในห้องเรียน



Virtual Display

ด้วย EinScan 2X V2 คุณสามารถสร้างได้อย่างมีประสิทธิภาพแบบจำลองดิจิทัลที่มีรายละเอียดและสดใส ใช้ภาพสามมิติของคุณโมเดลสำหรับเอฟเฟกต์พิเศษ อีคอมเมิร์ซ วิดีโอ การพัฒนาเกม และอื่นๆ อีกมากมาย



ข้อมูลทางเทคนิค

EinScan Pro 2X V2

โหมดการสแกน	Handheld HD Scan	Handheld Rapid Scan	Fixed Scan กับ Turntable เพิ่ม industrial Pack	Fixed Scan กับ Turntable เพิ่ม Color module
ความแม่นยำการสแกน	up to 0.045 mm	up to 0.1 mm	0.04mm	
ปริมาตรความแม่นยำ	0.3 mm/m		/	
ความคมชัดกล้อง	1.3 MP		1.3 MP	
ระยะห่างระหว่างจุด	0.2 ~ 2 mm		0.16 mm	
ความเร็วการสแกน	10 fps 3,000,000 points/s	30 fps 1,500,000 points/s	< 1s	
ระยะการสแกน	150 x 120 mm ~ 250 x 200 mm			
ระยะชัดลึก	300 ~ 500 mm			
ระยะการทำงาน	400 mm			
แหล่งกำเนิดแสง	LED			
โหมดการเชื่อมต่องาน	Marker Alignment, Texture Alignment, Feature Alignment, Hybrid Alignment	Marker Alignment, Texture Alignment, Feature Alignment, Hybrid Alignment	Turntable Coded Targets Alignment, Feature Alignment, Markers Alignment, Manual Alignment, Global Markers Alignment	Markers Alignment, Feature Alignment, Manual Alignment, Global Markers Alignment
การสแกนพื้นผิว	ได้(ต้องใช้ร่วมกับ Color module)			
การสแกนนอกอาคาร	ได้(หลีกเลี่ยงแสงแดดโดยตรง)			
สแกนชิ้นงานพิเศษ	หากเป็นงานโปร่งแสง สะท้อนแสงสูง หรืองานสีมืด จำเป็นต้องพ่นสเปรย์ป้องกันก่อนเริ่มการสแกน			
ซอฟต์แวร์	EXScan Pro			
ข้อมูลขาออกที่พิมพ์ได้	ต้องนำข้อมูลออกเป็นแบบWatertight เพื่อนำไปใช้พิมพ์งานสามมิติโดยตรง			
ข้อมูลขาออก	OBJ; STL; ASC; PLY; P3; 3MF			
น้ำหนัก	1.13 KG (รวมสาย USB 3.0 แล้ว)			
อุณหภูมิการทำงาน	0 ~ 40°C			
ความชื้นในการทำงาน	10 ~ 90%			
การเชื่อมต่อ	USB 3.0			
OSที่รองรับ	Win7; Win8; Win10; (64bit)			
สเปคPCที่แนะนำ	กราฟิกการ์ด: การ์ดซีรีส์ NVIDIA GTX/RTX สูงกว่าหรือเท่ากับ GTX 1080; หน่วยความจำวิดีโอ: ≥4G; หน่วยประมวลผล: intel(R) i7-8700 หรือสูงกว่า; หน่วยความจำ: ≥64G			
สเปคPCที่ต้องการ	กราฟิกการ์ด: เท่ากับหรือสูงกว่า NVIDIA Quadro P1000 หรือ NVIDIA GTX660 หน่วยประมวลผล: intel (R) Xeon E31230, intel (R) i5-3470, intel (R) i7-3770; หน่วยความจำ: ≥16G			